

CAMPO A TRAVÉS - FASE LOCAL

POLÍGONO INDUSTRIAL DE BÉRTOA (CARBALLO) - venres 30/11/2018

ORGANIZAN: Secretaría Xeral para o Deporte, o Concello de Carballo e a Federación Galega de Atletismo.

PARTICIPANTES

No campo a través poderán participar todos os clubs, centros de ensino, asociacións, ANPAS etc. que cumpran os requisitos da inscrición no programa XOGADE.

CATEGORÍAS

BENXAMÍN: nados nos anos 2011-2010 masculino e feminino.

ALEVÍN.....: nados nos anos 2009-2008 masculino e feminino.

INFANTIL: nados nos anos 2007-2006 masculino e feminino.

CADETE.....: nados nos anos 2005-2004 masculino e feminino.

OBXECTIVOS XERAIS

- Fomentar unha práctica deportiva, educativa e saudable.
- Difundir os valores da competición dende unha perspectiva máis regrada.
- Facilitar a práctica nunha modalidade de gran tradición histórica en Galicia.

SISTEMA DE COMPETICIÓN FASE LOCAL

Cada centro, club ou entidade deportiva poderá participar nesta primeira fase co número de equipos que o desexen en cada categoría, sempre que a súa nomenclatura os diferencie.

Cada entidade deberá participar na súa zona correspondente, agás en casos excepcionais nos que a participación sexa tan escasa que, a petición das propias entidades, a Secretaría Xeral para o Deporte poderá reorganizar as propias zonas, previa proposta do servizo provincial correspondente.

Todos os participantes e adestradores terán que estar de alta na aplicación informática do programa Xogade, na modalidade de Campo a Través.

LUGAR E DATA

Polígono Industrial de Bértoa (Carballo). Venres, 30 novembro de 2018.

INSCRICIÓN

A inscrición dos atletas participantes nesta Fase de Campo a Través Escolar farase **antes das 14 horas do venres día 23 de novembro do 2018** utilizando a folla de inscrición que se inclúe nesta normativa, e que deberán enviar por correo electrónico a deportes.coruna@xunta.es, ou tamén pódese facer a inscrición a través do sistema on-line da Federación Galega de Atletismo

<https://isis.rfea.es/sirfea2>, coas claves de Usuario e contrasinal asignadas e enviadas a cada club, no caso de non ter dita clave poden solicitala ao Servizo de Deporte ou a Federación Galega de Atletismo. Aínda así, e por cuestións prácticas, prérgase o emprego da citada Plataforma, xa que facilita o manexo da información.

COMPOSICIÓN DOS EQUIPOS

Cada equipo estará formado por seis corredores/as, dos/as que puntuarán os/as catro mellor clasificados/as ou tres (só na categoría cadete). Non se poderá completar un equipo con atletas de categorías inferiores.

CLASIFICACIÓN

Estableceranse dúas clasificacións:

- Individual. Segundo a orde de entrada na meta.
- Por equipos. A puntuación dos equipos resultará da suma dos puntos obtidos polos 4/3 atletas mellor clasificados de cada equipo, e gañará o equipo que menos puntos sume. No caso de producirse un empate entre 2 ou máis equipos, resolverase a favor do equipo no que obtivera a mellor clasificación o último dos seus corredores que puntúe. Aqueles equipos que non cheguen á meta cos 4 ou, se é o caso, 3 atletas dos que puntúan, non puntuarán como equipo.

Para o Campionato Intercomarcal clasificaranse os dous mellores equipos e os/as oito primeiros/as atletas de cada categoría.

HORARIO

10:00 - Retirada de dorsais

Hora	Categoría	Distancia aprox.	Voltas
10.15	Cadete mas.	2400 m	4 voltas
10.30	Cadete fem.	1200 m	2 voltas
10.45	Infantil mas.	1200 m	2 voltas
11.00	Infantil fem.	1000 m	2 voltas con Saída 200 m adiantada
11.15	Alevín mas.	1000 m	2 voltas con Saída 200 m adiantada
11.30	Alevín fem.	800 m	2 voltas con Saída 400 m adiantada
11.45	Benxamín mas.	600 m	1 volta
12.00	Benxamín fem.	500 m	1 volta

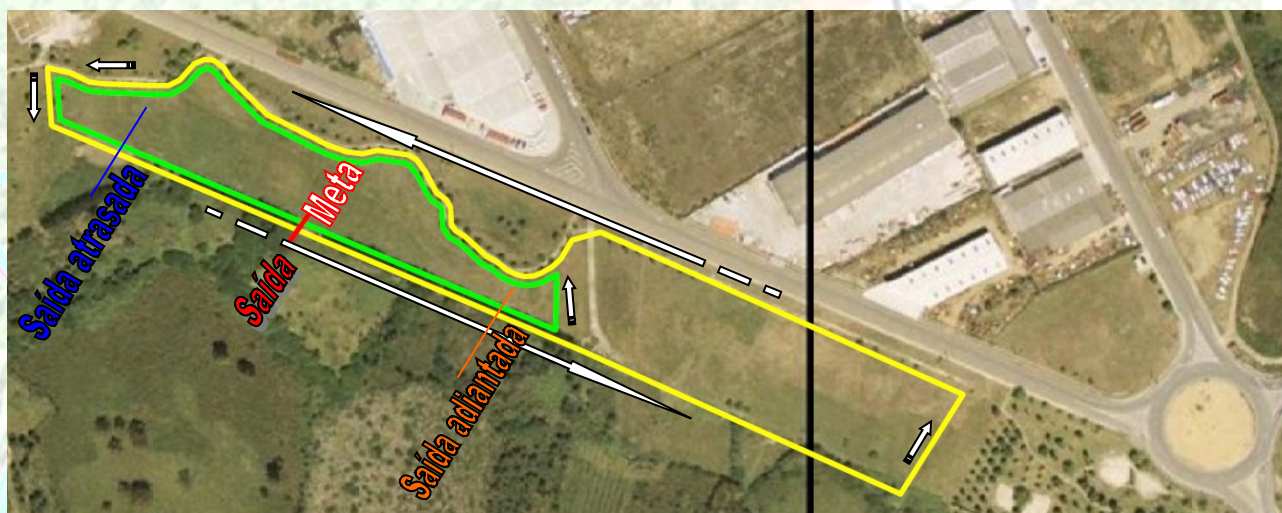
CIRCUITO FASE LOCAL CAMPO A TRAVÉS ESCOLAR.

Vénres, 30 de novembro do 2018. Polígono de Bertoa (Carballo)

A proba celebrarase nun circuito de unha volta de 600 metros habilitado no interior do Campo de Fútbol Municipal das Eiroas, sito no mesmo Polígono de Bertoa.

NOTA: "Se os organizadores así o deciden, en función do estado do circuito e das condicións meteorolóxicas, poderase celebrar a proba no seguinte circuito exterior, sito no mesmo Polígono de Bertoa, segundo o seguinte detalle."

Hora	Categoría	Distancia aprox.	Voltas
10.15	Cadete mas.	2500 m	1 volta pequena (verde) + 2 voltas grandes (amarela)
10.30	Cadete fem.	1200 m	1volta pequena (verde) + 1 grande (amarela) (Saída 100 m adiante)
10.45	Infantil mas.	1200 m	1volta pequena (verde) + 1 grande (amarela) (Saída 100 m adiante)
11.00	Infantil fem.	1000 m	Saída 100 m máis adiante + 1 volta grande (amarela)
11.15	Alevín mas.	1000 m	Saída 100 m máis adiante + 1 volta grande(amarela)
11.30	Alevín fem.	800 m	Saída 100 m máis atras + 1 volta pequena (verde)
11.45	Benxamín mas.	500 m	1 volta pequena (verde)
12.00	Benxamín fem.	500 m	1 volta pequena (verde)



Volta B: distancia aproximada 500m. Volta A: distancia aproximada 900m.

Saída adelantada: 100m máis adiante da saída oficial. Saída atrasada: 100m máis atrás da saída oficial

TRANSPORTE

No caso de necesitar transporte para participar nesta proba poderase solicitar, **ata as 14.00 horas do venres 23 de novembro do 2018**, ao Servizo Provincial de Deporte, ao correo especial de transporte: sdbus.co@hotmail.es, empregando para iso o **formulario** que se adxunta a esta normativa.

Unha vez recibida a solicitude o Servizo Provincial de Deporte outorgará o transporte, nos casos en que o estime posible dentro das limitacións da contratación, e informará á entidade solicitante.

Non se xestionará ningún transporte se a solicitude é posterior á data arriba indicada.

DATAS PRÓXIMAS XORNADAS E LUGAR DE CELEBRACIÓN PREVISTAS

Xornada Campo a Traves: 24 de novembro/2018 en Mondego (Sada)

Proba Carballo.....: 30 de novembro/2018 no Polígono Bértoa

Proba As Mariñas.....: 11 de xaneiro/2019 en Acea da Ma

Intercomarcal.....: 26 de xaneiro/2019 en Menhíres (A Coruña)

Provincial.....: 2 de febreiro/2019 en Fene

Fase Galega.....: 16 de febreiro/2019 en Monterrei (Ourense)

Provincial centros educativos: 22 de febreiro/2019 en Noia

Campionato España.....: Por determinar

SEGURO

Toda a documentación referente á cobertura do seguro está dispoñible no programa Xogade, na páxina web www.deporteescolargalego.com. Nesta páxina o acceso ao protocolo de actuación e á poliza do seguro é aberto.

Lembren que todo o corpo técnico, deportistas e familiares deben coñecer o protocolo de actuación do seguro de accidente deportivo.

OUTRAS NORMAS

Todos os aspectos non recollidos nestas normas serán regulados pola normativa oficial da Federación Galega de Atletismo, que pode consultarse na páxina web da federación: www.atletismogalego.org