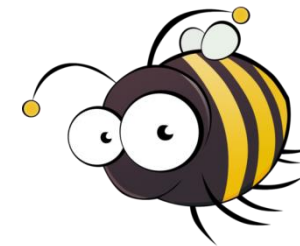


A AVESPA ASIÁTICA

UN PROBLEMA PARA TODOS



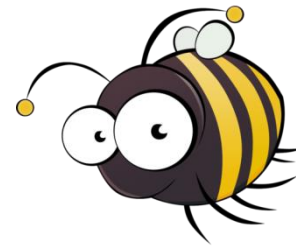


ORIXE E HISTORIA

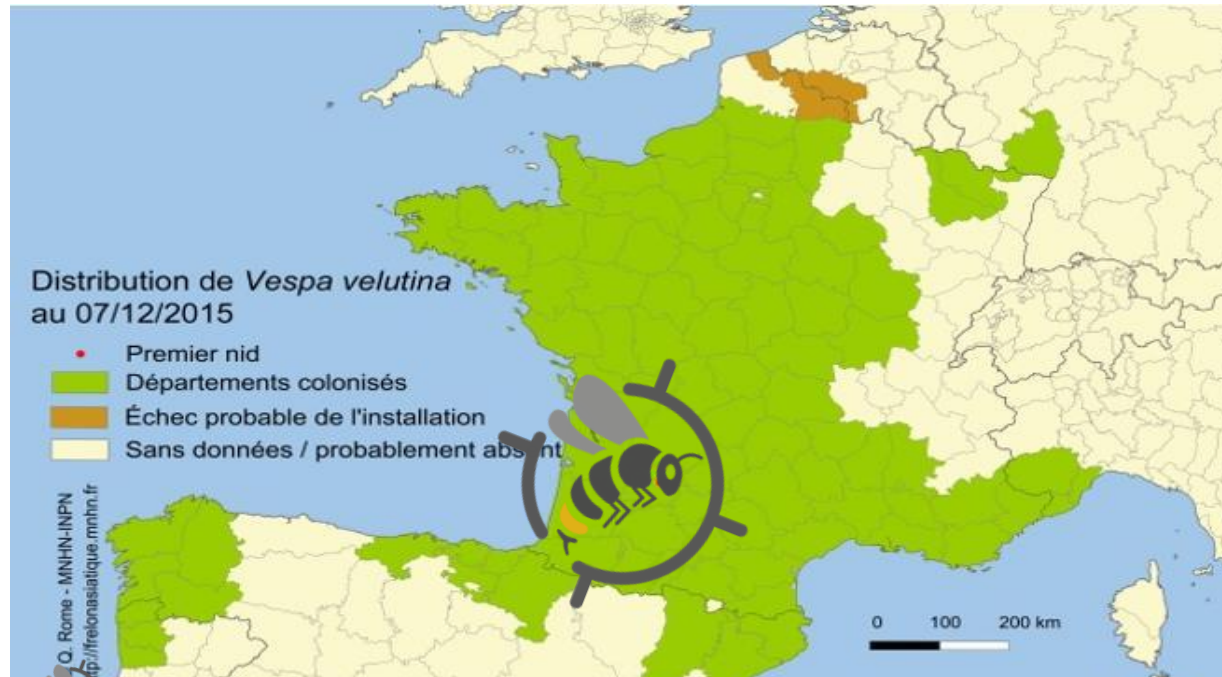
- A **avespa asiática** (*Vespa velutina spp. nigrithorax*) é un insecto da orde dos **Himenópteros** orixinario do **sueste asiático** que se introduce en España dende Navarra en agosto do **2010**.
- É unha **especie invasora** de climas suaves e húmidos, o que lle permitiu poder avanzar implacablemente polo norte da península.



DISTRIBUCIÓN

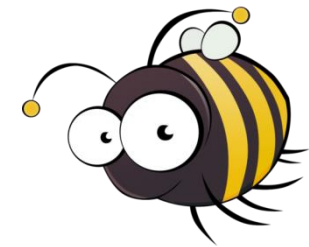


- Dende a súa orixe de **Asia** foise expandindo.
- En **Europa** foi descuberta a finais de **2004** no suroeste de Francia (Porto de Burdeos). Dende aquela **foise estendendo** de forma natural por todo Francia, no País Vasco aparece en 2010 e no ano 2012 en Galicia en Cervo y Burela.





¿Por qué é un problema?



POLOS DANOS QUE CAUSA

1.ECONÓMICOS

Os principais danos económicos:

Apicultura. (depredación de abellas)

Agricultura. (polinización, froita...)



3.SAÚDE

A avespá asiática **NON** é unha **especie agresiva** co **home**, aínda que hai que adoptar a mesma prudencia que co resto de avespas.



O perigoso son os **NIÑOS**

2.ECOLÓXICOS

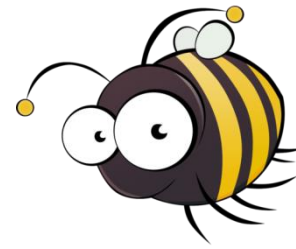
“ASASINA DA BIODIVERSIDADE”

Depreda abellas e moitos outros insectos.

Menor polinización

A depredación cara as abellas domésticas é moi intensa, esperando as mesmas na entrada da colmea.





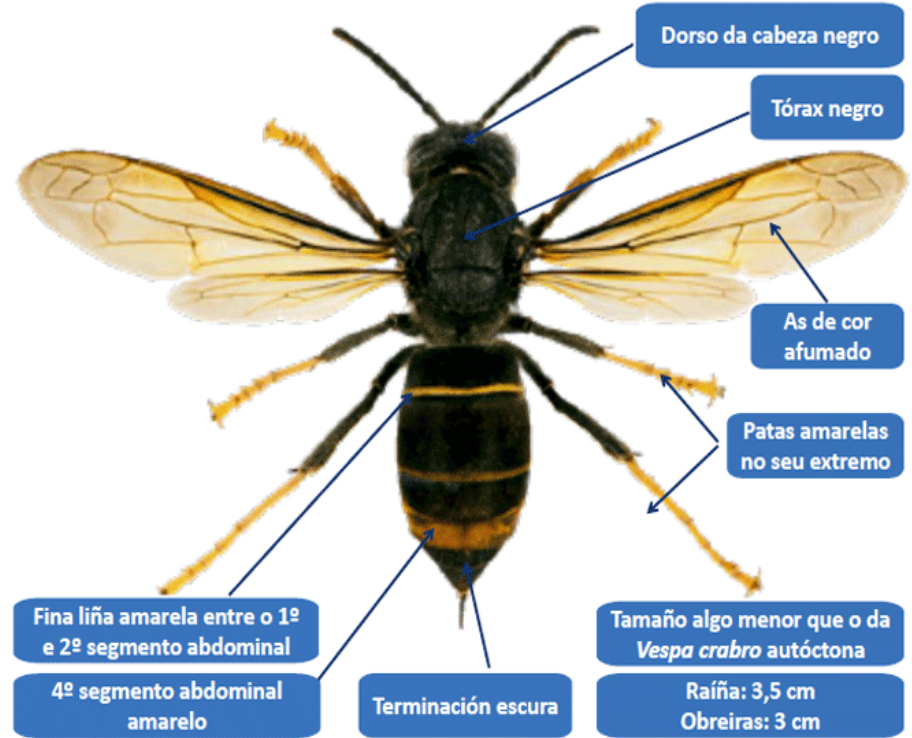
¿Cómo a identificamos?

Vespa crabro

Vespa velutina



Diferenciación coa *Vespa crabro* (autóctona)



Dorso da cabeza negro

Tórax negro

As de cor afumado

Patas amarelas no seu extremo

Fina liña amarela entre o 1º e 2º segmento abdominal

4º segmento abdominal amarelo

Terminación escura

Tamaño algo menor que o da *Vespa crabro* autóctona

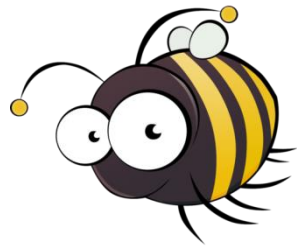
Raíña: 3,5 cm
Obreiras: 3 cm

Caracteres morfolóxicos da vespa velutina





¿Cómo a identificamos?



C R A B R O



G E R M A N I C A

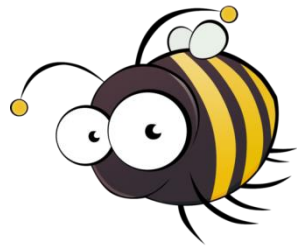


V E L U T I N A





¿Cómo a identificamos?



Vespa crabro



Vespa velutina

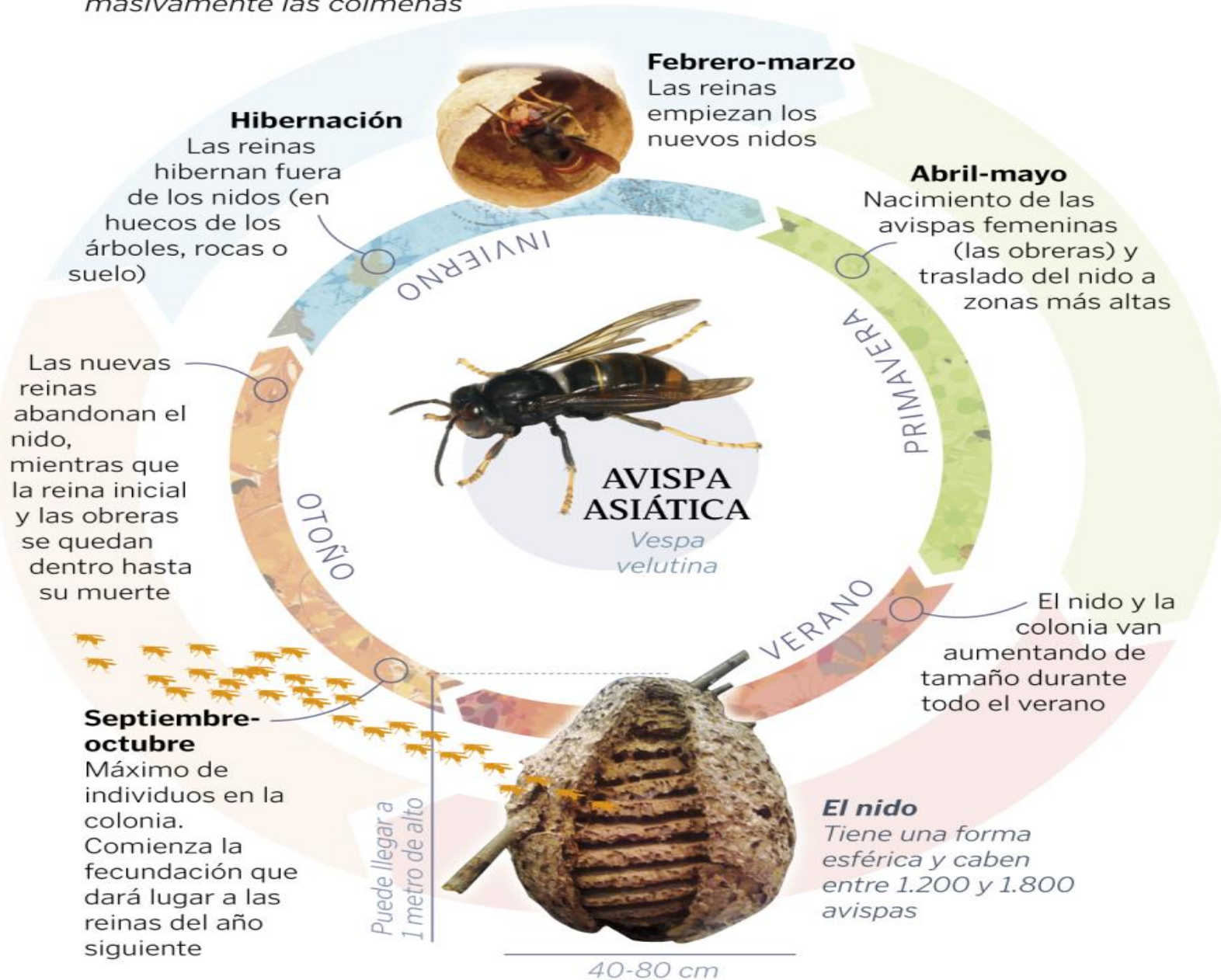




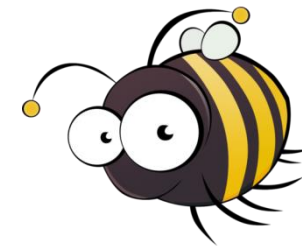
BIOLoxÍA E CICLO ANUAL

El ciclo anual de la avispa asiática

Es una especie diurna con un ciclo biológico anual. Su mayor actividad se concentra en el verano, cuando atacan masivamente las colmenas



MÉTODOS DE LOITA



1) TRAMPEO

2) ELIMINACIÓN DE NIÑOS



TRAMPEO



En Primavera para atrapar **RAÍÑAS**



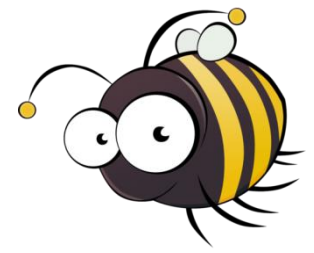
TRAMPEO



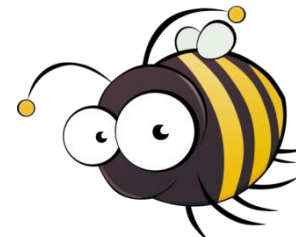
En Primavera para atrapar **RAÍÑAS**



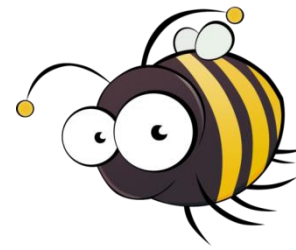
CAPTURAS



Durante todo o ciclo



TRAMPEO



Trampa artesanal "atrapa avispas"

Construida a partir de una botella de agua o de refresco de plástico de 1,5 o 2 litros

1 Realizar en la botella agujeros pequeños de 0,5 cm. de diámetro para permitir la salida de insectos distintos a la avispa

2 Cortar la parte superior de la botella (a unos 2 cm. del punto de en que comienza a estrecharse)

3 Verter una mezcla atrayente (cebo) en la botella

4 Colocarla hacia abajo y sin tapa, para que sirva de embudo

5 Hacer dos pequeños agujeros en los laterales del envase y luego cubrir la parte superior con un "tejado" de plástico para evitar la entrada de la lluvia

6 Conviene añadir un peso en el fondo (una piedra o grava) de la trampa para darle estabilidad frente los vientos

7 El insecto se ve atraído por el líquido y entra

8 Quedan atrapados en el interior de la botella revoloteando, incapaces de salir, hasta morir

Cebo para las trampas

- Cerveza negra (1 lata)
- 1 vaso de vino blanco
- 1 cacharada de jarabe de arándanos
- Azúcares
- Carne

En otras zonas de España como Asturias, Euzkadi y también Francia usan como cebo los cadáveres de avispas asidicas



ELIMINACIÓN DE NIÑOS



✓ PULVERIZACIÓN

✓ BIOLÓGICOS

BEAUVERIA BASSIANA

✓ TIROTEO

✓ DRONS





USO OBLIGATORIO
DE EPIS

EQUIPOS DE PROTECCIÓN INDIVIDUAL (EPIS)





¿QUÉ DEBO FACER SI VEXO UN NIÑO DE AVESPAS ASIÁTICAS?



 012



NO HAY TIEMPO QUE
PERDER

SI PROTEGEMOS A LAS ABEJAS PROTEGEMOS A NUESTROS HIJOS

#porunMundoConAbejas
@ecocolmena





GRAZAS

www.carballolimpo.com

dirección@plaguiber.com